

Camping - Villaggio ARIZONA

Lungomare E. Mattei 113 - Località Scialara - Casella Postale n.303

Tel./Fax 0884 708419 camping - 0884 706461 recapito invernale

71019 VIESTE DEL GARGANO (FG)

http://www.villaggioarizona.it - e-mail: c.arizona@tin.it



arizona
villaggio
c a m p i n g

TARIFFE STAGIONE ESTIVA 2010

CAMPING			
I prezzi si intendono in euro per persona al giorno comprensivi di posto tenda/roulotte/camper, auto, luce ed I.V.A.	Bassa Stagione	Alta Stagione	
	A 01/05 - 23/06 01/09 - 30/09	B 24/06 - 31/07 25/08 - 31/08	C 01/08 - 24/08
Bambini da 2 anni compiuti a 6 anni sconto 50%.	7	8	12
Nel periodo C la tariffa giornaliera dell'intera piazzola sarà pari a quella di un equipaggio minimo di tre persone			

APPARTAMENTINI IN MURATURA				
PREZZI IN EURO AL GIORNO	Bassa Stagione		Alta Stagione	
	A 01/05 - 19/06 04/09 - 30/09	B 19/06 - 03/07 28/08 - 04/09	C 03/07 - 31/07 21/08 - 28/08	D 31/07 - 21/08
Appartamentino monolocale 2 posti	40	45	65	95
Appartamentino bilocale 2 posti	45	50	70	100
Appartamentino bilocale 3 posti	50	55	75	120
Appartamentino bilocale 4 posti	58	65	87	140
Appartamentino bilocale 5 posti	63	70	94	150
Appartamentino trilocale 4 posti	58	65	87	140
Letto aggiunto per persona	8	10	15	20

Cauzione obbligatoria € 100,00 - Pulizia finale obbligatoria € 40,00.

Il Villaggio ARIZONA sorge a 2 Km. da Vieste ed è attrezzato di Bar - Ristorante - Pizzeria - Tabacchi Campo da Tennis - Campo bocce - Ping Pong - Giochi per bambini e docce con uso di acqua calda.

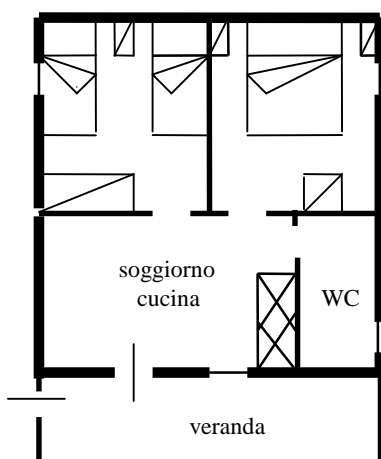
Spiaggia privata attrezzata di bar, docce, ombrelloni, lettini, sdraio, pedalot, beach-volley.

Market a 200 m. -- I prezzi sono comprensivi di corrente elettrica, gas ed I.V.A.

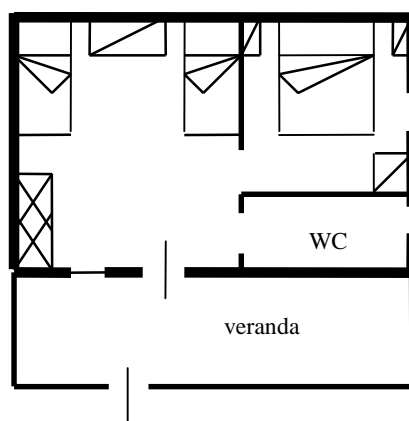
Biancheria da letto a richiesta € 8,00 per persona a settimana.

N.B. - 1 ombrellone + 2 lettini per ogni appartamentino compreso nel prezzo.

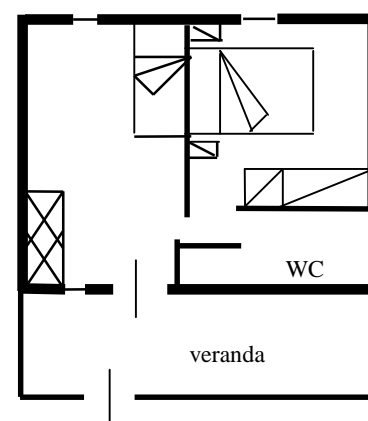
TRILOCALE 4 POSTI



BILOCALE 4 POSTI



BILOCALE 3 POSTI



REGOLAMENTO DEL CAMPING VILLAGGIO ARIZONA

Il posto nel campeggio verrà sempre assegnato dalla direzione, alle cui disposizioni dovranno attenersi i campeggiatori per il parcheggio delle auto e l'installazione delle tende o roulotte che non dovranno mai intralciare la normale viabilità.

Dalle ore 14,00 alle ore 16,00 e dalle ore 24,00 alle ore 07,00 sono rigorosamente proibiti i rumori che, comunque, disturbano il riposo dei campeggiatori, come pure montare o smontare tende. E' vietato, pertanto, durante tali ore, usare apparecchi radio o simili, gli assembramenti o riunioni rumorose, usare il parco giochi. Le sbarre d'ingresso saranno chiuse, perciò è proibito assolutamente circolare, entrare o uscire con veicoli a motore.

I campeggiatori che vogliono uscire dal campeggio con un veicolo a motore, durante le ore del silenzio, devono provvedere a spostare il veicolo negli appositi parcheggi. Per nessuna ragione sarà possibile aprire le sbarre d'ingresso durante tali ore.

Gli apparecchi produttori suono devono essere tenuti sempre a basso volume, mentre nelle ore del silenzio dovranno rigorosamente essere spenti.

La corrispondenza deve essere ritirata personalmente da adulti dall'ufficio direzione. Dopo 7 giorni, quella non ritirata verrà rispedita al mittente.

Per prenotare un posto tenda o roulotte bisognerà versare una caparra confirmatoria di € 100,00 per ogni posto tenda e saldare l'intero periodo prenotato al momento dell'arrivo. Le prenotazioni accettate non si rimborsano.

Gli ospiti non alloggiati sono ammessi nel campeggio per un periodo massimo di un'ora, depositando i propri documenti presso la Direzione. Superato tale termine verrà loro conteggiato il costo di un'intera giornata.

La Direzione non risponde in alcun caso di eventuali ammanchi né fatti o danni di qualsiasi genere alla propria auto o all'appartamentino, roulotte e tenda.

Presso la Direzione è attivo il servizio di deposito di denaro, preziosi ed oggetti di valore.

Il giorno della partenza il posto tenda deve essere lasciato libero entro le ore 10,00.

Dall'01 al 24 agosto la tariffa giornaliera dell'intera piazzola sarà pari a quella di un equipaggio minimo di tre persone.

REGOLAMENTO INTERNO PER GLI OSPITI DEGLI APPARTAMENTINI

L'appartamentino si considera prenotato solo dopo aver versato una caparra confirmatoria ed aver ricevuto dalla Direzione una lettera di conferma. Non è dovuto rimborso di caparra in caso di rinuncia.

L'appartamentino prenotato è a disposizione dalle ore 16,00 alle ore 20,00 del giorno di arrivo. Il giorno di partenza l'appartamentino deve essere lasciato libero, dopo accurato controllo da parte della Direzione, per verificare la presenza di eventuali danni, e consegna delle chiavi in Direzione, non più tardi delle ore 09,00 e non prima delle ore 07,00.

In caso di ritardato arrivo, l'appartamentino sarà tenuto libero fino alle ore 20,00 del giorno di prenotazione salvo comunicazione.

Il periodo di prenotazione richiesto ed accettato deve essere saldato sempre e comunque per intero sia al verificarsi di ritardato arrivo che di anticipata partenza.

I Sigg.ri clienti sono tenuti a saldare il conto al momento di prendere possesso dell'appartamentino.